

1184 m² GEWERBEFLÄCHE AN ZENTRALER LAGE ZU VERMIETEN



Standort

Gröblistrasse 16, St. Gallen

Mietpreis

Auf Anfrage

Grösse

1184 m² Gewerbefläche

Verfügbar ab

Nach Absprache mit vorherigem Mieter (voraussichtlich Sommer 2024)

Kontakt

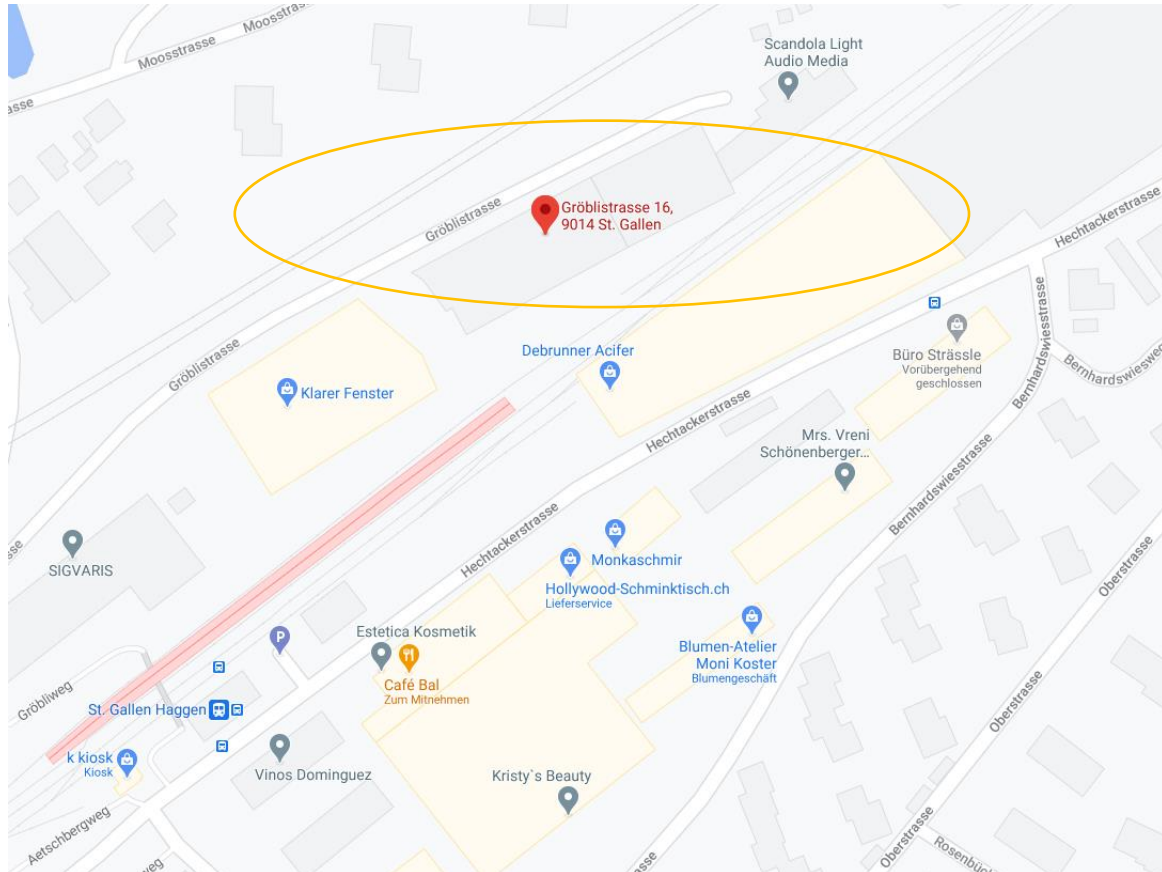
Klarer Fenster AG, Adrian Klarer, 071 272 10 26, adrian.klarer@klarer.ch

Inhaltsverzeichnis

| | |
|--|----|
| Orts- und Lageplan | 3 |
| Angaben zum Objekt und Infrastruktur | 4 |
| Grundriss des Objektes | 6 |
| Querschnitt | 7 |
| Bilder | 8 |
| Preis und Konditionen | 17 |
| Kontaktdaten | 17 |

Orts- und Lageplan

Gröblistrasse 16, 9014 St. Gallen



Die Gewerbefläche befindet sich unmittelbar neben dem Hauptgebäude der Klarer Fenster AG, in 9014 St. Gallen Bruggen.

Bruggen liegt im Westen der Stadt St. Gallen und ist sehr gut an den **öffentlichen Verkehr** angebunden:

- ❖ Bahnhof Hagggen: 5 Gehminuten
- ❖ Bahnhof Bruggen: 10 Gehminuten
- ❖ VBSG Haltestellen: 5 Gehminuten

Mit dem Fahrzeug erreicht man den **Autobahnanschluss** in 5 Minuten via «St. Gallen Kreuzbleiche» oder in 6 Minuten via «St. Gallen Winkeln».

Angaben zum Objekt und Infrastruktur



Details zur Gewerbefläche

- ❖ 1184 m²
- ❖ Überdachte Laderampe (auch für grosse LKW)
- ❖ Grosser Warenlift der direkt in die Räumlichkeiten führt
- ❖ Hallenkran
- ❖ Grosszügige Grundfläche
- ❖ Hohe Räume (5 Meter)
- ❖ Helle Räumlichkeiten mit grossen Fensterfronten
- ❖ Hohe Bodennutzlast
- ❖ Starkstromanschluss
- ❖ Pressluftanbindung

Zusätzliches

- ❖ Parkplätze nach Absprache vorhanden
- ❖ Büroarbeitsplätze (können vom jetzigen Mieter abgekauft werden)
- ❖ Regale (können vom jetzigen Mieter abgekauft werden)
- ❖ Angenehmes und konstantes Klima
- ❖ Separate Toiletten
- ❖ Modernes Zutrittssystem
- ❖ Wochenendkontrolle durch Security
- ❖ Zentraler Standort direkt in der Stadt St. Gallen
- ❖ CO2-neutrale Heizung
- ❖ Familiäre Verhältnisse

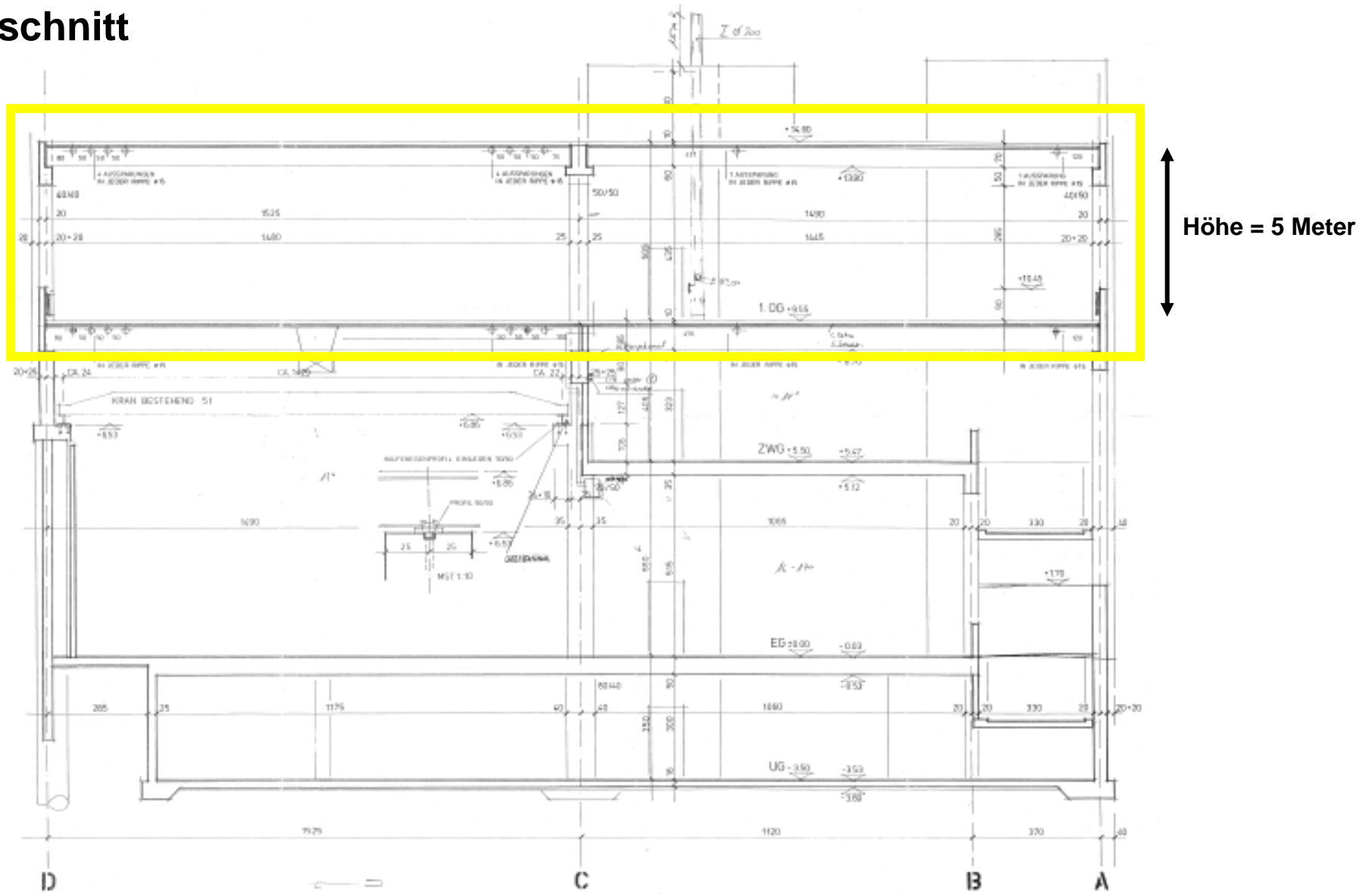
Geeignet für:

- ❖ Produzierende Unternehmen
- ❖ Handelsbetriebe
- ❖ Lagerflächen

Interessiert?

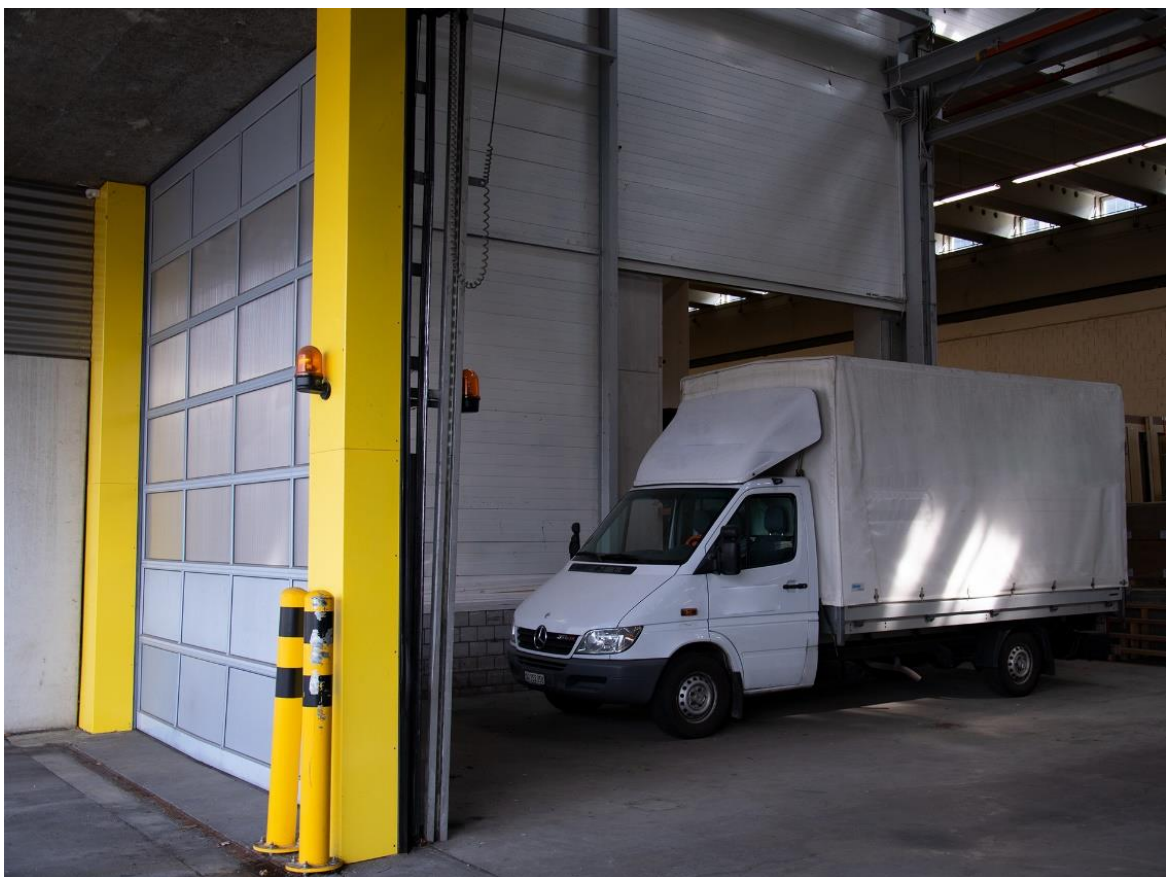
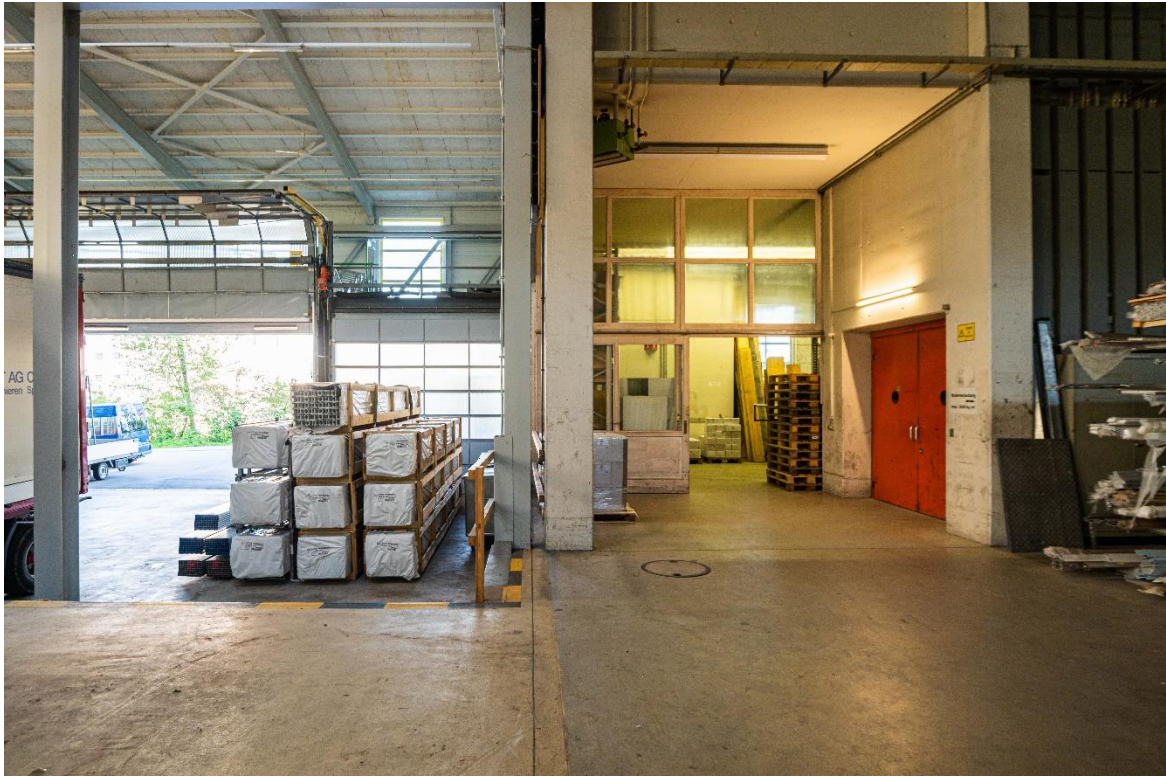
Adrian Klarer beantwortet Ihnen gerne alle weiteren Fragen.
Wir freuen uns sehr, Ihnen die Gewerbefläche persönlich vorzustellen!

Querschnitt

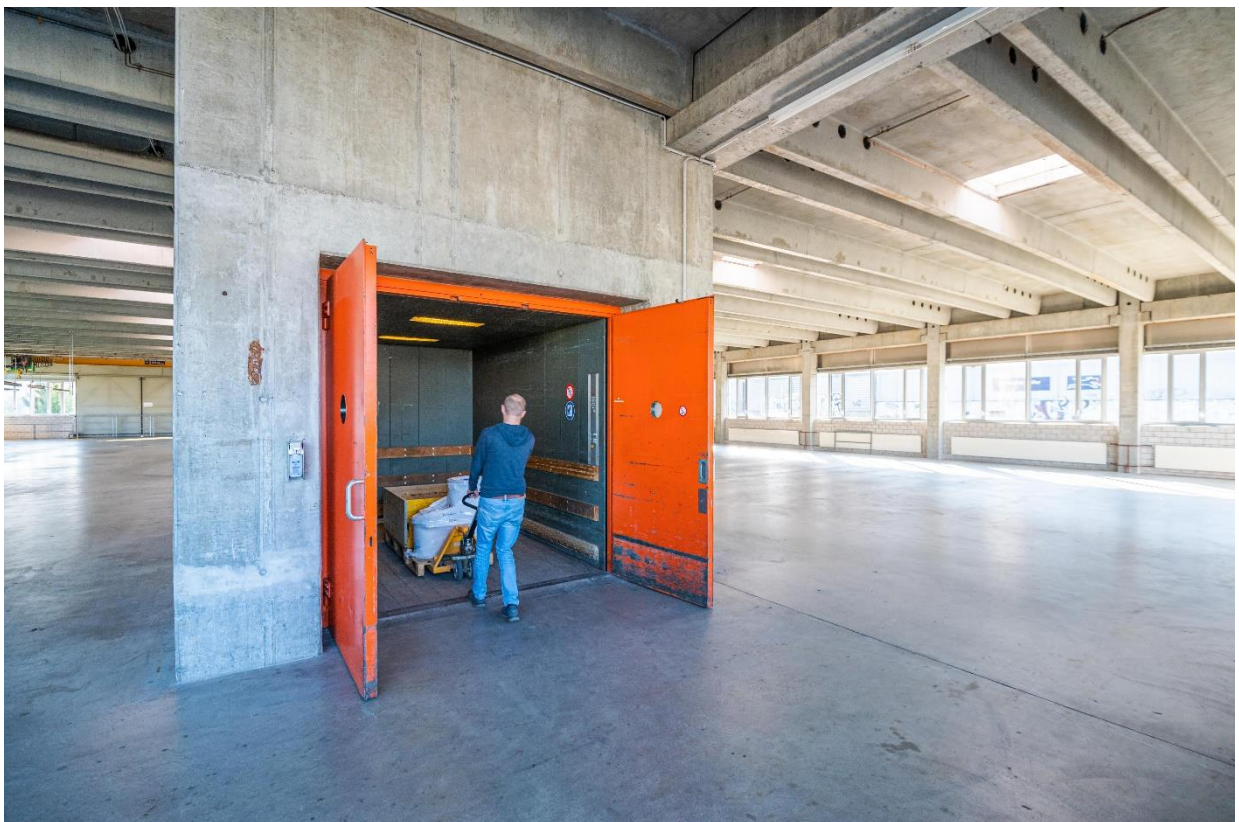
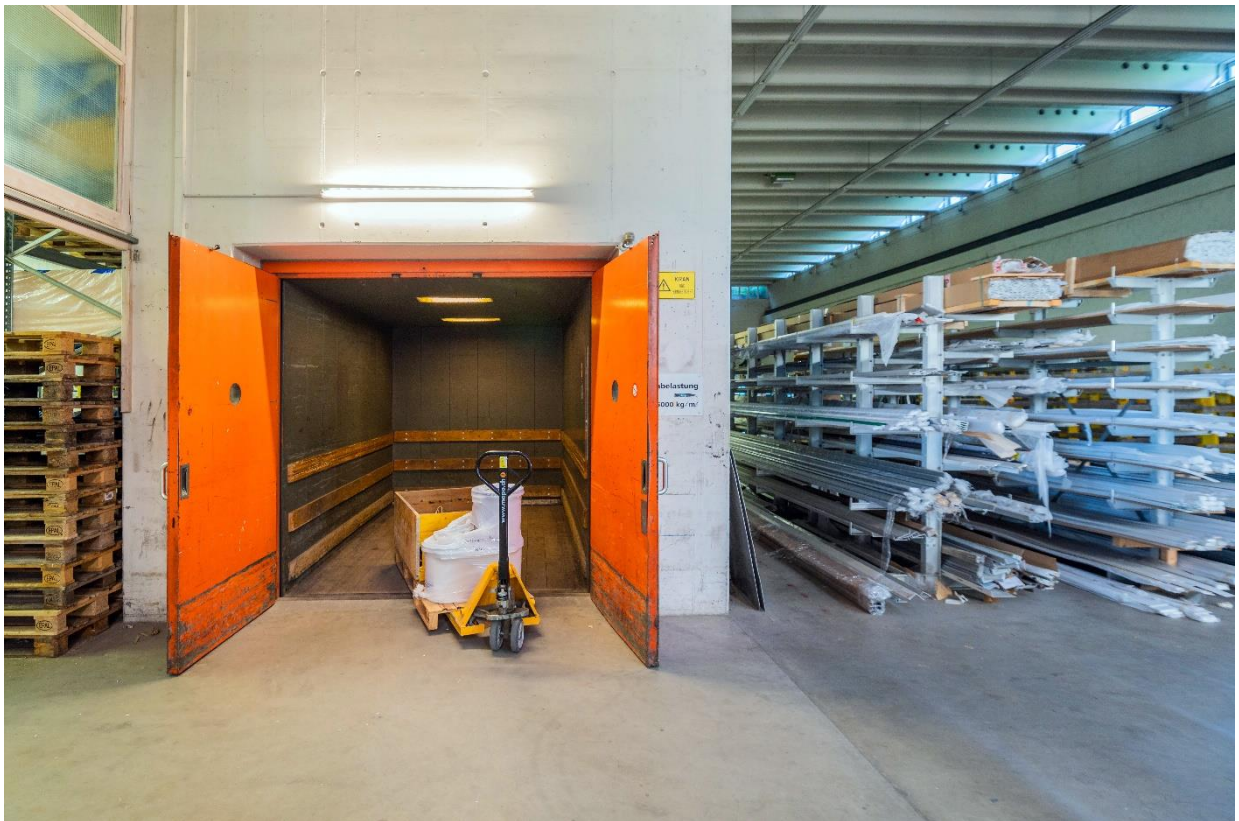


Bilder

Überdachte Laderampe mit separatem Eingangstor



Warenlift



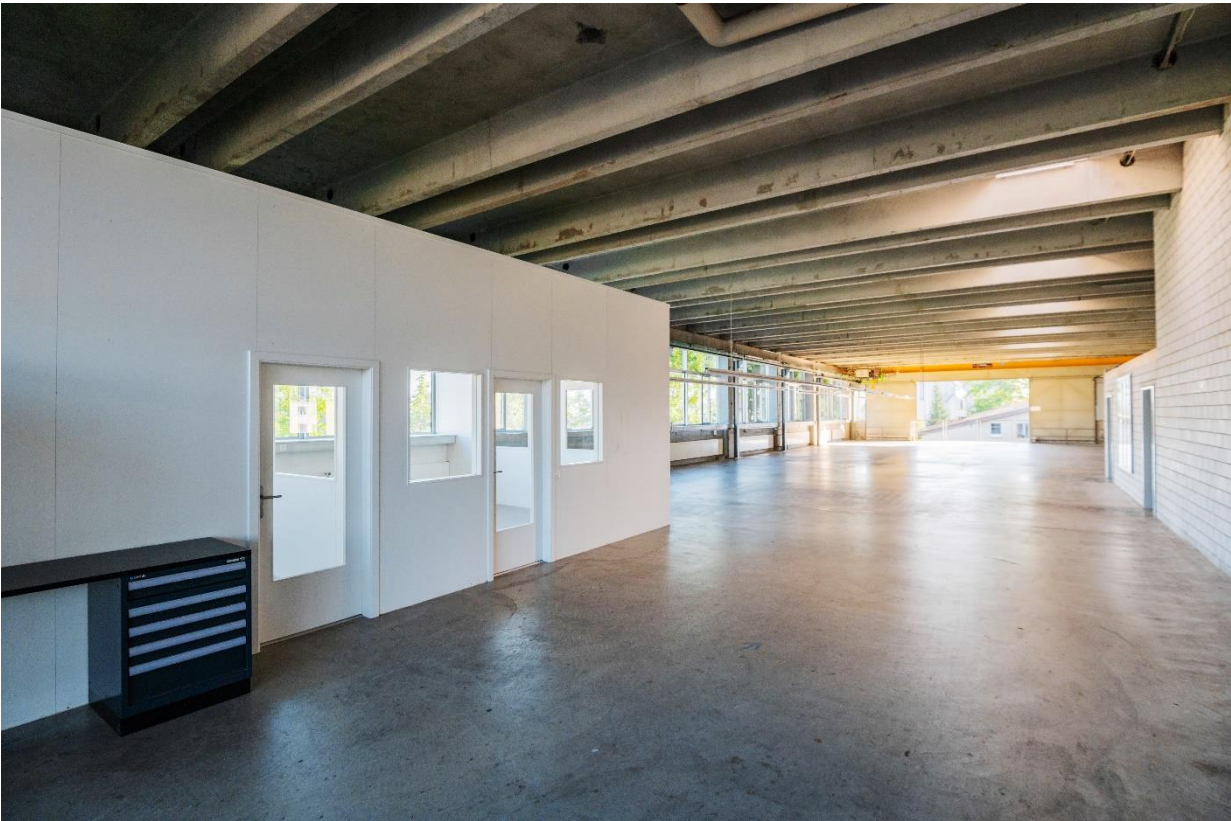
Tiefgarage / Parkplätze

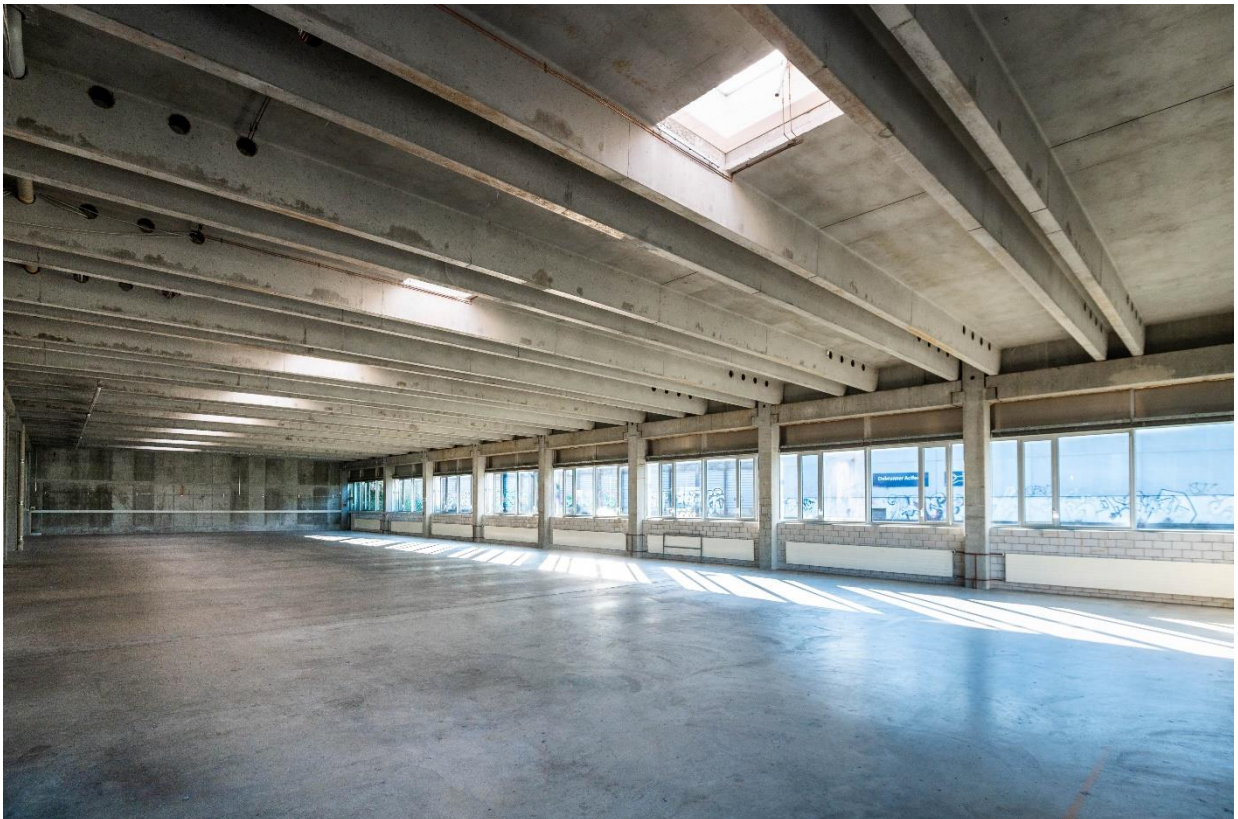


Büros



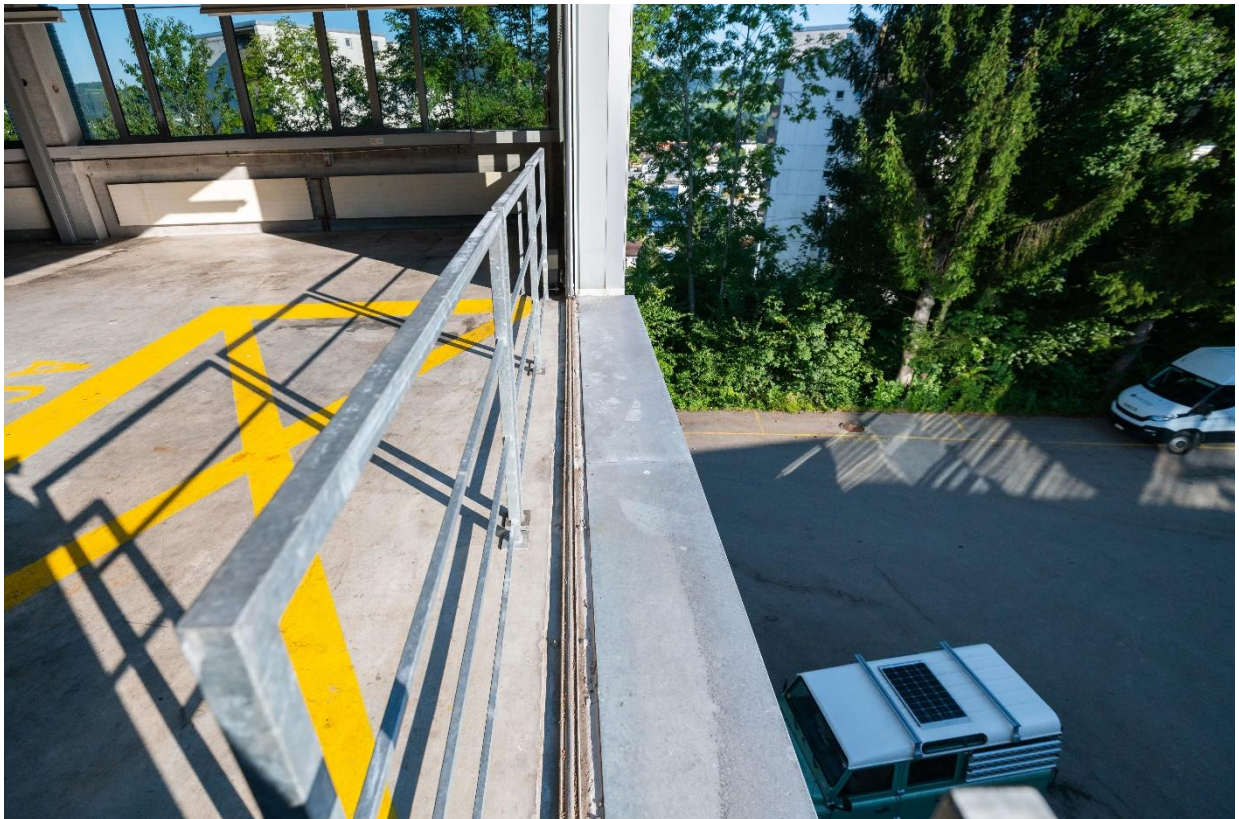
Eingangsbereich / Fläche





Hallenkran





Aussenansicht / Tor / Kran
(Der Kran ragt aus dem Gebäude, Warenumschläge können von aussen erfolgen.)



Sanitäre Anlagen



Preis und Konditionen

Auf Anfrage

Kontakt Daten

Klarer Fenster AG
Adrian Klarer
Gröblistrasse 14
9014 St. Gallen

Telefon: 071 272 10 10

E-Mail: adrian.klarer@klarer.ch

Web: www.klarer.ch

